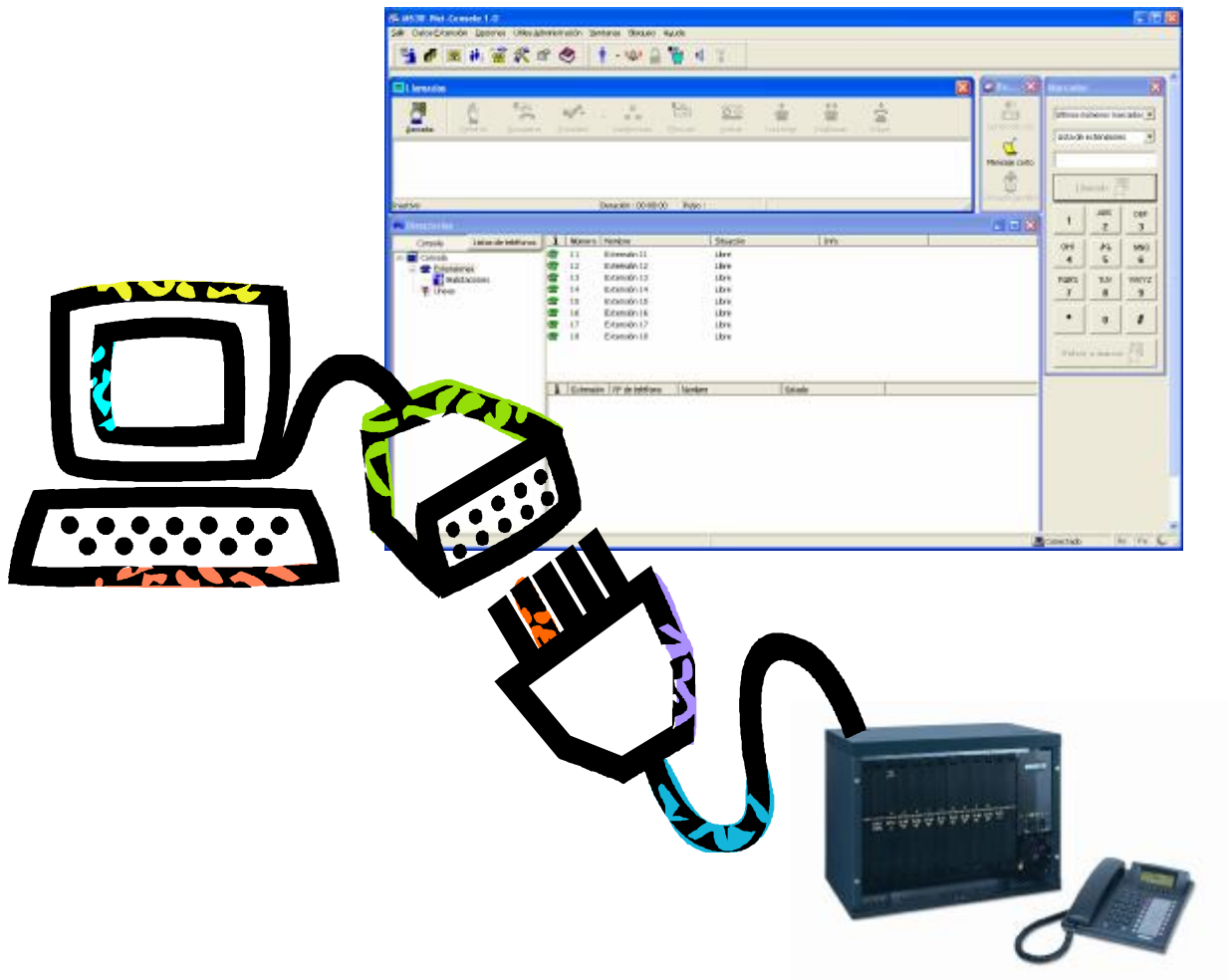


KAREL

Presentación de producto



Consola para PC
y Software CTI
KAREL NET-CON

Programa KAREL Net-CON:

Un moderno software que permite integrar las centralitas KAREL con su ordenador, y simplifica nuestras tareas diarias.



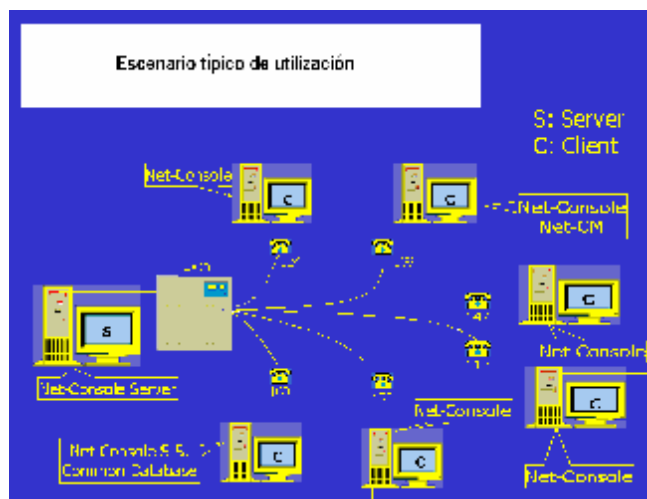
Índice

1. Introducción
2. Pantalla principal
3. Manejo de llamadas desde el PC
4. Estado de:
 - Las líneas
 - Las extensiones
5. Directorio telefónico
6. Uso en red
7. Parámetros de la extensión
8. Notas en el PC
9. Requisitos técnicos

• ¿Qué es el NET-CON?

El software KAREL Net-Console es una herramienta para la automatización y monitorización de las comunicaciones permitiendo el acceso a muchas de las funciones de la centralita directamente desde el PC.

Además efectúa la integración de los equipos más utilizados en las oficinas hoy en día: la centralita telefónica y el ordenador, funcionando simultáneamente en uno o más puestos de una red local.



En general, el programa Net-Console se muestra muy útil al poder utilizar su teléfono desde un ordenador.

Es un manejo gráfico y más sencillo de las operaciones que habitualmente se realizan a través del teclado de un teléfono, y monitorizando los resultados en la pantalla del mismo PC.

• Software CTI

Además el programa Net-Console constituye una sólida base para el desarrollo de nuevas aplicaciones futuras entre la centralita y el ordenador a través del software CTI ("Computer Telephony Integration) incluido.

• Otros programas software de KAREL:

KAREL también ofrece otro programa software denominado NET-CM.

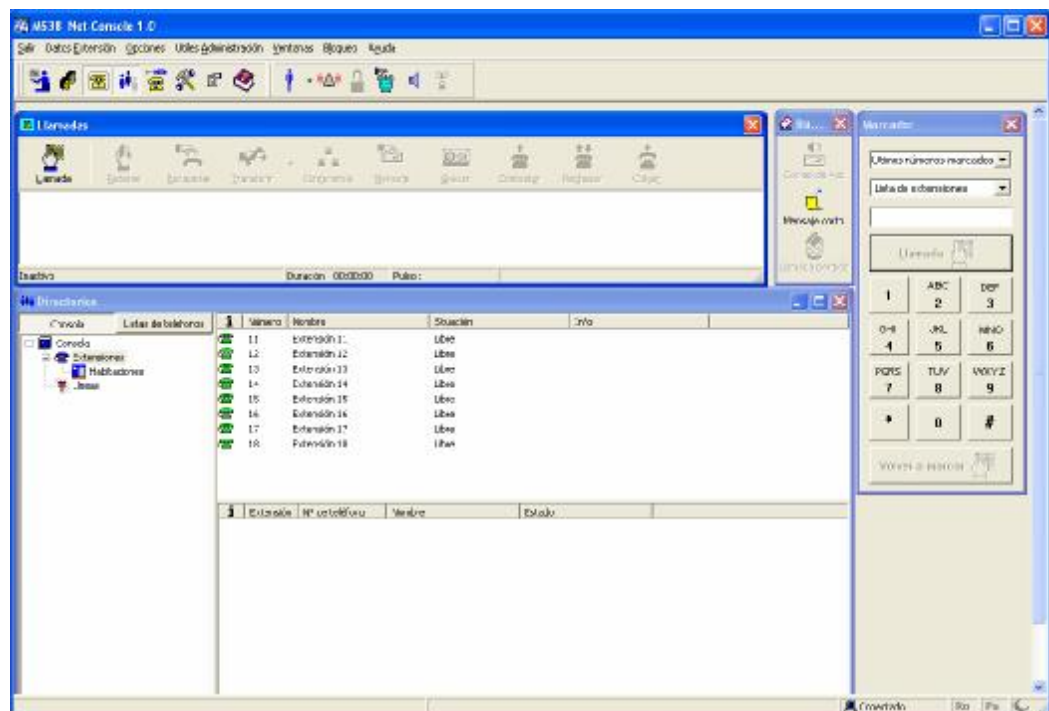
Este programa es un software de tarificación, que permite visualizar los registros de las llamadas en un PC.

El programa Net-CM puede funcionar sólo o simultáneamente con el programa Net-CONSOLE.

Pantalla principal

La pantalla principal del programa ha sido diseñado para ser muy funcional y se muestra en español. Esto significa que un usuario con conocimientos básicos de uso de un ordenador, podrá sacar un gran rendimiento del programa sin ninguna dificultad.

La siguiente figura muestra el interfaz del programa Net-Console:



Los usuarios pueden controlar su teléfono a través de esta ventana que está formada por botones de fácil interpretación situados en tres áreas:

1. la ventana de "Llamadas"
2. los "números de las extensiones y líneas" en la ventana Directorio
3. El "marcador" telefónico

La ventana Llamadas simplifican las operaciones de un teléfono:

-Llamada

Se usa para iniciar una llamada. Está permanentemente habilitado y abre la ventana **Marcador**, desde el cual puede marcarse un número de teléfono haciendo click con el ratón sobre los dígitos a marcar o marcado desde el propio teclado del ordenador. Si el usuario tiene un teléfono manos libres, el modo manos libres del teléfono se activa automáticamente y se comienza la llamada.

-Retener

Se usa para retener una conversación.

-Recuperar

Permite recuperar una llamada que había sido previamente retenida.

-Transferir

Se usa para transferir la llamada en curso.

-Conferencia

Se usa para activar la conferencia a tres.

-Dejar Mensaje

Se puede dejar un mensaje a la extensión llamada si está ocupada o no contesta. Para poder realizar esta función la centralita debe tener disponible el módulo EVM con la facilidad de Voice Mail

-Grabar

Se usa para grabar parte o toda una llamada

-Contestar

Se usa para contestar una llamada entrante cuando el teléfono del usuario es manos libres.

-Rechazar

Se usa para rechazar una llamada sin necesidad de usar el microteléfono.

-Colgar

Se usa para terminar una conversación o devolver el tono de invitación a marcar.



Mediante los menús también se puede:

-Retrollamada (Volver a llamar)

Usado para activar la retrollamada a una línea o extensión.

-Mensaje Escrito







Se usa para enviar un mensaje corto a otro usuario que también tenga instalado el programa Net-Console mediante la correspondiente licencia.

La ventana "Directorio"

El usuario puede, en todo momento, ver el estado de las extensiones y de las líneas telefónicas a través de la ventana Directorios.



El estado de las extensiones se muestra mediante una serie de iconos:

-  Indica que el teléfono está colgado
-  Indica que el teléfono está descolgado
-  Indica que el teléfono está llamando
-  Indica que el teléfono está sonando
-  Indica que el teléfono está ocupado en una conversación
-  Indica que el teléfono está retenido

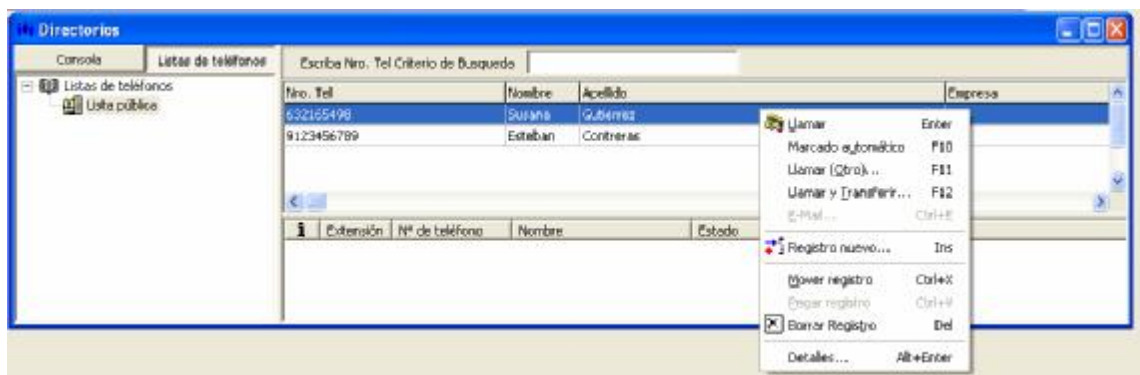
De la misma forma el programa permite monitorizar el estado de las líneas telefónicas en la pantalla del PC:



Directorio de teléfonos:

La ventana Directorio de Teléfonos permite mantener una base de contactos con todos los datos más importantes de cada uno.

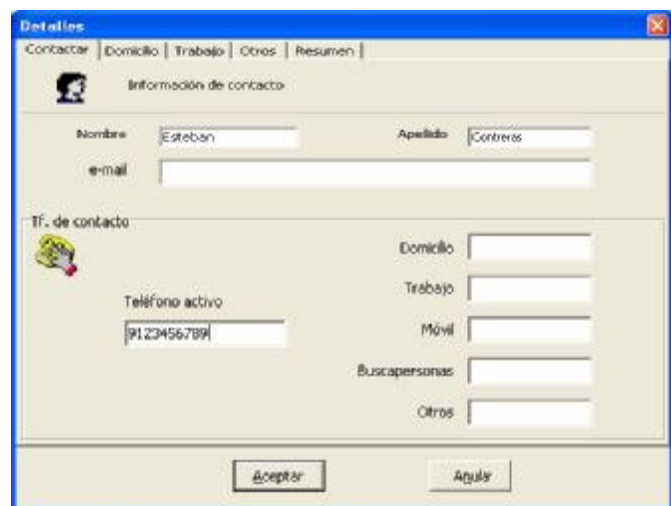
La estructura es similar, aunque totalmente independiente, que para la Memoria Común y Memoria Privada en las centralitas KAREL de la serie MS y permite el acceso con un click de ratón para que los usuarios puedan acceder fácilmente a los números de teléfonos.



Desde un menú desplegable sobre cualquiera de las carpetas seleccionada en el directorio de teléfonos se listan los registros de esta carpeta. De cada registro se muestra N° Tel, Nombre, Apellido y Empresa.

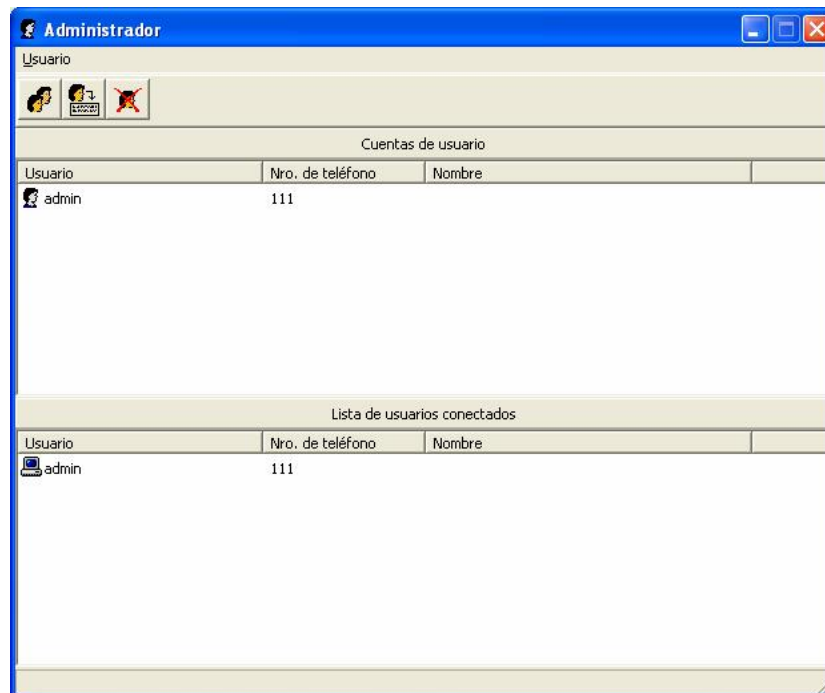
Con cada registro se puede:

- Llamar
- Marcado Automático
- Llamar (Otro)
- Llamar y Transferir
- E-Mail
- Registro Nuevo
- Mover Registro
- Pegar Registro
- Borrar Registro
- Detalles



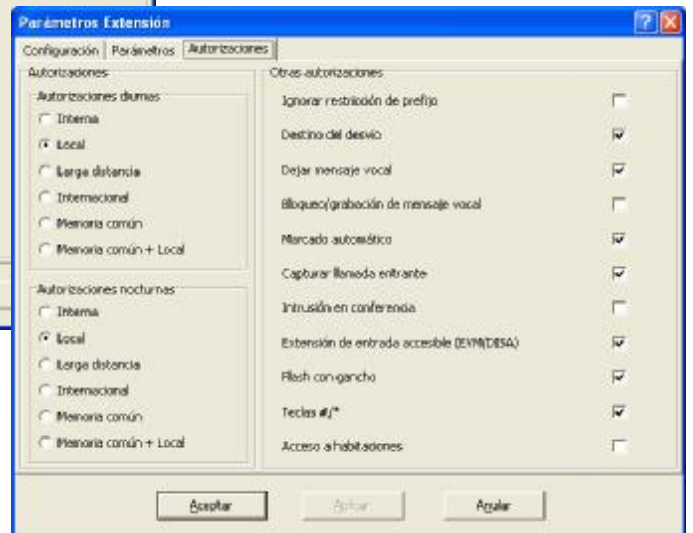
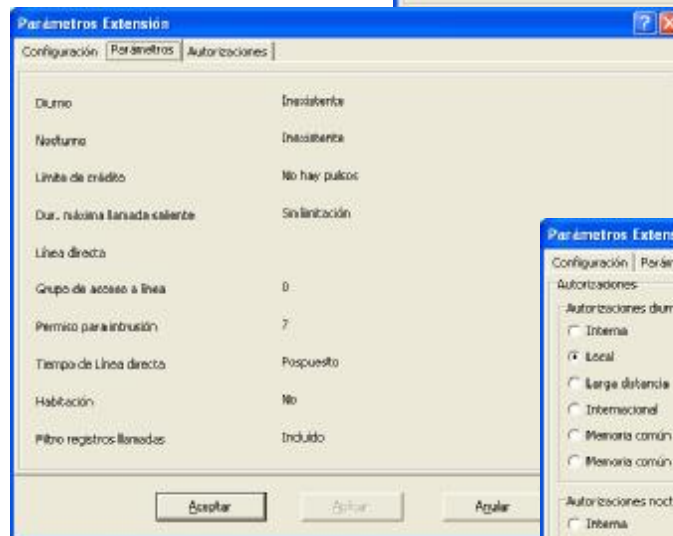
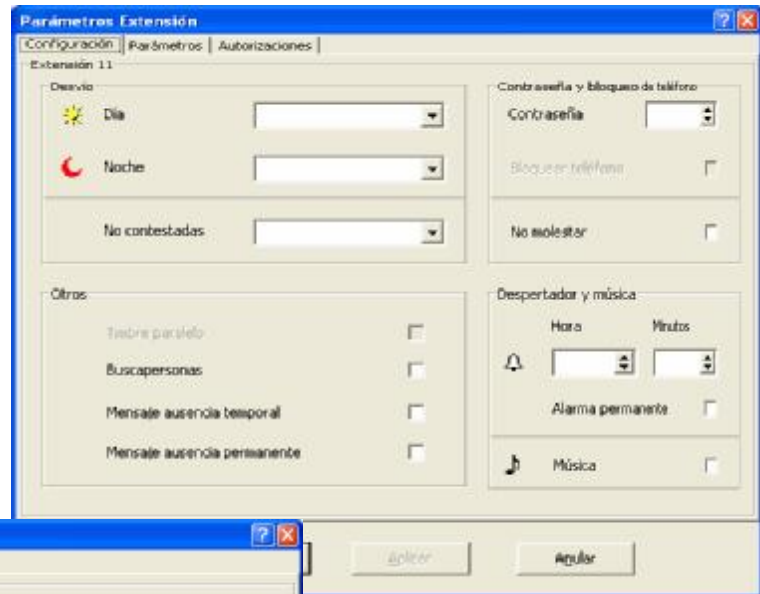
Uso en red de área local

En caso de utilizar el sistema en varios ordenadores conectados en una red local, el programa Net-Console (admin) permite administrar y dar de alta al resto de los usuarios, a través de la ventana Administrador.



Parámetros de la extensión

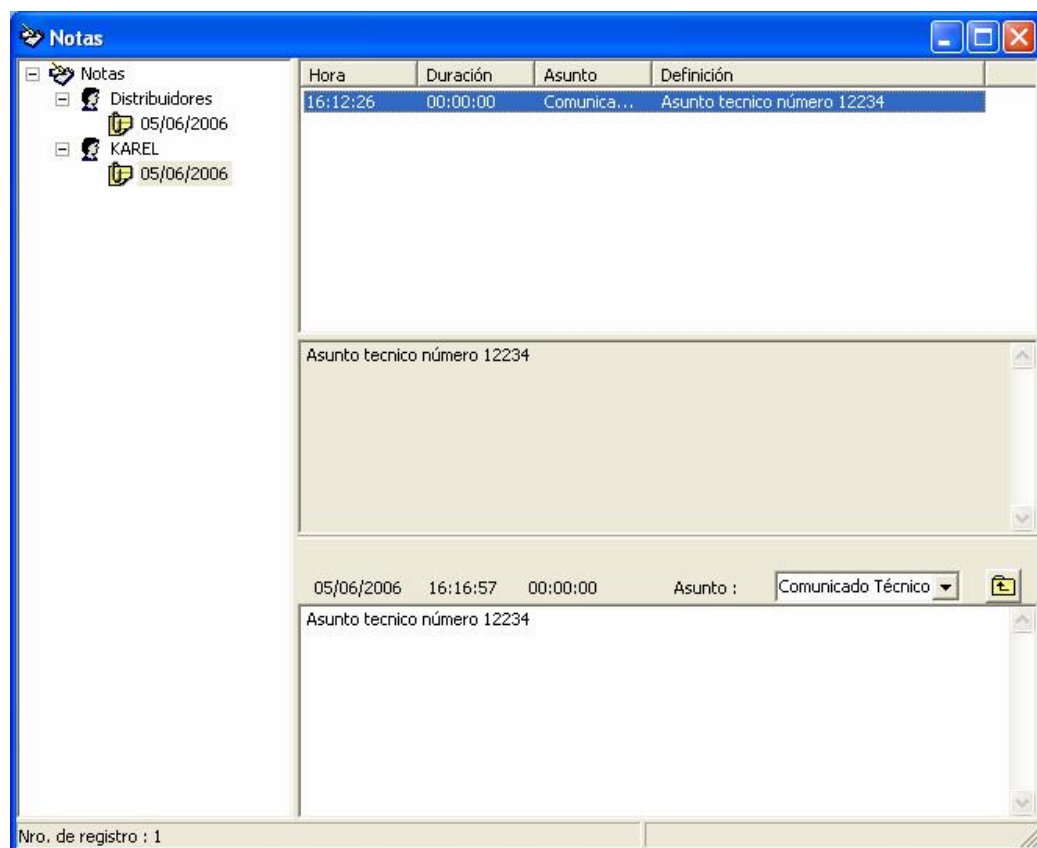
Todas las opciones de la extensión a la que se ha asociado un ordenador, pueden ser seleccionadas o modificadas desde la ventana Parámetros de Extensión.



Notas en el PC:

La ventana de Notas está diseñada para permitir que los usuarios puedan tomar notas sobre sus comunicaciones diarias.

Los usuarios pueden tomar notas tanto durante la comunicación telefónica como en cualquier otro momento.



Requisitos de funcionamiento:

a) En la centralita:

El mismo programa Net-CON es compatible con todos los modelos de centralitas KAREL, diferenciándose, únicamente, en las claves de seguridad y en el proceso de instalación.

A partir de la versión software de la centralita 3.11x los programas KAREL NET-CON son compatibles en todos los modelos de las centralitas a excepción de la MS26S.

Por lo tanto para poder utilizar estos programas es imprescindible que la versión del software de la centralita sea 3.11 o superior.

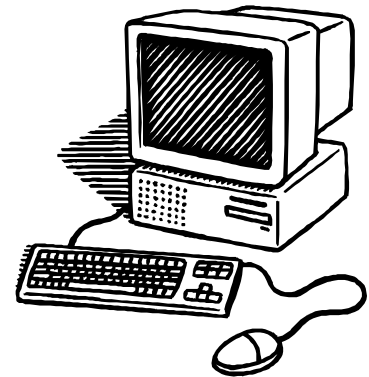
b) En el PC:

Este programa puede ser ejecutado con sistemas operativos Windows 98, Windows ME, Windows NT, Windows 2000 ó Windows XP.

La configuración hardware del ordenador es la mínima requerida para estos sistemas operativos. El ordenador necesita un puerto serie RS232.

En algunos portátiles que no disponen de puerto serie se puede utilizar un cable adaptador USB > serie.

Se recomienda resoluciones de pantalla de 800 x 600.



c) El cable de conexión:

Según el modelo de centralita se necesita un cable diferente: Referirse al documento CONEXIONES DEL PUERTO SERIE EN LAS CENTRALITAS KAREL SERIE MS para encontrar el cable apropiado

